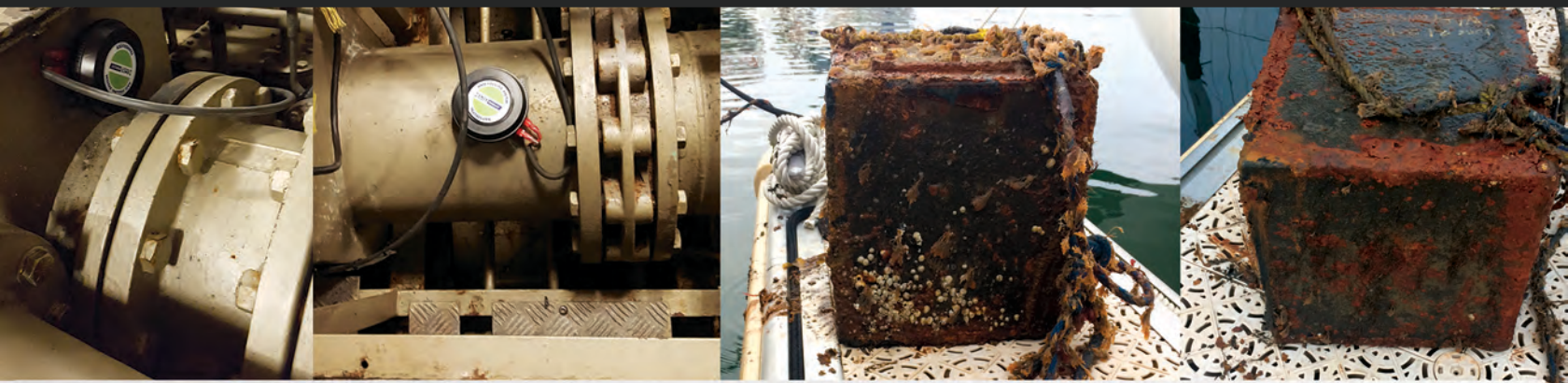




## MARELCO™ NOXX™ LFP ANTIFOULING SYSTEM



Instalado en el interior del casco, o en las áreas exteriores de las zonas interiores.

sin NOXX LFP

con NOXX™ LFP

### NUESTRA TECNOLOGÍA

El sistema MARELCO™ NOXX™ LFP utiliza un pulso de baja frecuencia que crea la ilusión de un ambiente depredador para mejillones, percebes y oxiuros, etc., los que luego quiere evitar por completo en su embarcación. No existe ningún impacto medioambiental negativo para la vida marina con el sistema NOXX™ LFP. Este sistema antiincrustante avanzado se instala en la parte interior de la embarcación y funciona con cualquier material, ¡incluido el aluminio!

**Históricamente, desde 1994, el sistema NOXX™ LFP funciona durante más de 10 años antes de precisar mantenimiento – ningún dique seco precisa de instalación o mantenimiento.**

Para conseguir la máxima protección contra incrustaciones y corrosión, estamos orgullosos de ofrecer el sistema único NOXX™ HYBRID, una combinación de dos sistemas probados. Los ánodos MARELCO™ MGPS protegen sus barcos de pesca, sus pozos de mar y sus bombas de fuego; el NOXX™ LFP protege sus rejillas de entrada, crossovers, filtros y cualquier área difícil de proteger. Obtenga más información en nuestro sitio web y/o página de Youtube.



# EMISORES NOXX™

MEDIDAS: 6.3cm (D) x 7.8cm (H) - 1kg

Los Emisores tienen una impedancia eléctrica de 60HMS y están conectados a la salida del Panel de Control. Los emisores están certificados por IP68. Se suministra cada emisor junto con el cable, el pedestal y el epoxy. Cada emisor protege un radio de 2.5m.



*"Winner of 'BEST NEW PRODUCT' - NOXX™ LFP (Low Frequency Pulse) Antifouling System"*  
- Crystal Awards 2016

## ¿Por qué el cuerpo y tallo del Emisor no se sujetan rígidamente entre sí?

La conexión entre el tallo y el cuerpo se hace mediante una membrana. Esto permite al tallo impactarse a la superficie, transformando las vibraciones procedentes del cuerpo del Emisor a la superficie del material.



# SOCLE NOXX™

Los Emisores se fijan a la superficie para estar protegidos, a través de un pedestal hecho con el mismo material que la superficie de montaje de un barco. No se hacen agujeros ni perforaciones, simplemente se adhiere a la superficie que se está protegiendo

Para los filtros, tomas de mar y crossovers, se puede seguir el método anterior, o en caso de un sistema de tuberías de agua de mar, los Emisores estarán atados alrededor de la tubería.

Los pedestales de montaje se suministran en base al material al que se fijan. Por ejemplo, una placa de montaje de aluminio se usaría para proteger una estructura de aluminio. El sistema NOXX™ funciona con cualquier material (madera, aluminio, acero, fibra de vidrio, etc).